

# Руководство пользователя

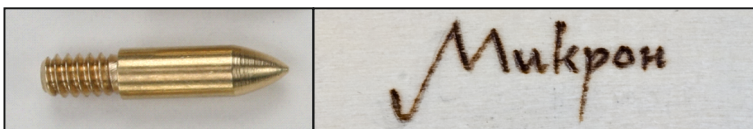


## В комплект входят:

- 1) Прибор для выжигания по дереву (пирограф);
- 2) Подставка для прибора;
- 3) Универсальная насадка – для нанесения прямых линий, точек и точечных сегментов, затенения, затушёвывания;



- 4) Рукописная насадка – для нанесения кривых линий, текста;



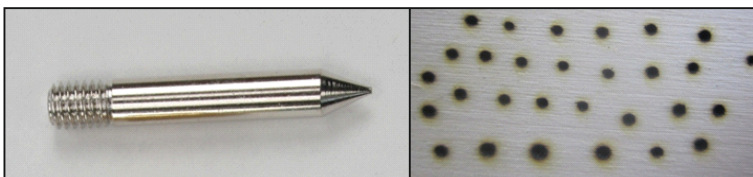
- 5) Насадка для теневой графики – для затенения, затушёвывания;



- 6) Линейная насадка – для нанесения контурных линий;



- 7) Точечная насадка – для нанесения точек и точечных сегментов



**Внимание!** Под воздействием высоких температур, насадки могут подвергнуться незначительной деформации и изменению цвета.

**При работе с выжигательным прибором строго следуйте правилам техники безопасности. В противном случае возможно получение физических увечий!**

#### **Техника безопасности:**

- Внимание! Температура рабочей поверхности нагревательного элемента и насадки достигает 510 С. Используйте с осторожностью. При перерывах в работе обязательно опускайте ручку прибора на подставку. Прибор не следует держать в руках или в неконтролируемом положении.
- При работе с прибором следует его держать только за пластиковую ручку с прорезиненной накладкой.
- Продолжительность непрерывного использования прибора не должна превышать 40 минут, после этого необходимо отключить прибор от сети питания. Перед повторным включением должно пройти не менее 10 минут.
- Это устройство не предназначено для использования детьми дошкольного возраста или лицами с ограниченными физическими, сенсорными или умственными возможностями за исключением случаев, когда они находятся под наблюдением лиц, отвечающих за их общую безопасность.
- Устройство должно храниться в недоступных для детей местах. Необходимо контролировать, чтобы дети не использовали данное устройство в качестве игрушки.
- Не подвергать воздействию дождя или влаги для минимизации риска возникновения пожара или поражения электрическим током.
- Хранить в помещении.
- Не пытайтесь самостоятельно изменить вилочный контакт каким-либо образом.
- Прибор нельзя нагревать без пикера (наконечника-насадки).
- Не выбрасывайте вместе с бытовым мусором, а используйте специальные контейнеры.
- При повреждении шнура питания и поломке прибора обратитесь в мастерскую по ремонту электроприборов.

#### **Инструкция по выжиганию:**

- 1)Нанесите контур выбранного рисунка на подготовленную поверхность с помощью копировальной бумаги и карандаша.
- 2)Выберите пикер (наконечник-насадку), подходящий под конкретную технику выжигания. Закрепите его с помощью резьбы в аппликаторе.
- 3)Подключите прибор к сети питания и подождите 5-10 минут, пока он нагреется до необходимой рабочей температуры.
- 4)Потренируйтесь в нанесении рисунка на ненужном куске древесины для определения степени нагрева прибора. (Во время первого использования прибора попробуйте базовые техники выжигания: нанесение точек, контурных и прямых линий, затушёвывание)
- 5)Аккуратно начните обводить контур.
- 6)При замене насадки необходимо отключить прибор от сети питания и дать ему остыть в течение 10 минут.
- 7)По окончании работы отключите прибор от сети питания и, подождав 10-15 минут, открутите насадку.

#### **Технические характеристики:**

напряжение от 110 до 240Вольт, частота 50Гц, мощность 30Вт  
Срок службы/service life: не менее 5000 часов работы/no less than 5000 operation hours

**Произведено на европейском оборудовании под тщательным контролем специалистов.**

**Страна-изготовитель: Тайвань.**

Производитель: ЙЕУ ЧУАН ИНДАСТРИАЛ КО., ЛТД.

Адрес: №189-9, Леоу Лин Леоу Хсянг Тсуен, Шуй Шан Хсянг, Чиа Йа Хсиен, Тайвань.

Импортер/организация, уполномоченная принимать претензии на территории ЕАЭС: ООО «Оптим».

Адрес: 111024, Россия, г. Москва, ул. 5-я Кабельная, д. 3, корп. 1, этаж 2, кабинет 38.

© Все права защищены © All rights reserved.